



## リフォーム相談会

2024年 4月 27日 (土)

場所: エコキレ店舗 川越市仙波町3-16-13

### LIXILリフォームショップ エコキレ代表の挨拶

こんにちは。今の時期花粉症に悩まされているかた、また、受験シーズンも終わり新年度を迎える準備でバタバタしているかたも多いことかと思えます。加えてご家族が一人暮らしをされたりで生活環境が変わるなど春はいろいろな節目を迎える季節でもありますね。住宅に関しては、例えば間取りを変更する、キッチンやお風呂を入れ替える、など新たな生活環境で気持ちよく迎えるのもいいのではないのでしょうか。エコキレではお客さまの様々なニーズにお応えできるよう経験豊富なアドバイザーを揃えております。また、上記のように毎月相談会を実施し、お客さまからのご相談に対応できるようしております。もちろん相談会の日以外でもご連絡いただければ対応可能です。思い立ったらいつでもお気軽にご連絡下さい。

### ご存じですか？

毎月22日はショートケーキの日

ショートケーキといえば、いちごののっていますね。カレンダーの22日の真上に15日(いちご)があることから、2007年(平成19年)に制定されました。

22日になると、大手洋菓子店でショートケーキについて割引をしたり、いちごの数を増やして販売をするそう。ぜひ注目してみてください。



6月6日は、切り口が「6」の字に似ていることから、「ロールケーキの日」とされているそうです。

※ちなみに、9月9日は「秋のロールケーキの日」です。



日本では定番のケーキですね！

おなじみのショートケーキですが、実は海外ではまったくの別物なのだそうです。名前の由来は「ショートニングを使うから」や「生クリームやいちごを使って日持ちがしないから」「短時間でつくるから」などの説があります。

#### ショートケーキの発祥は？

ショートケーキの発祥は、諸説ありますが、アメリカで親しまれていたビスケット生地のショートケーキをベースに、日本人の好みに合うよう、ふわふわのスポンジにしたものが広がったと言われています。また、海外版のショートケーキは、いちごを挟んだケーキのいちばん上にも、いちごをのせることが多く、これも日本にもたらされたようです。

### 自然とつながる、ウッドデッキ空間



お庭のお悩みエトセトラ...

- ・段差があってお庭に出にくい
- ・隣家や道路からの視線が気になる
- ・手入れに手間がかかる

デッキでリビングが広がる



住まいの延長として、ちょっぴり贅沢で、ゆとりのある空間を加える。和の趣にも、洋の装いにも調和するウッディな質感にやすらぎながら、自然を身近に感じる「デッキライフ」を存分にお楽しみください。

高低差がなくなり、庭が近くなる  
履物を替えずに外に出られる



紫外線を避けるサンシェード  
夏の強い日差しからリビングを守り、エアコンの節約も



小さなスペースを有効活用  
隣家に接したスペースにフェンスを設置  
視線を遮りプライベートな空間を



それ「LIXILリフォーム」で解決できます！

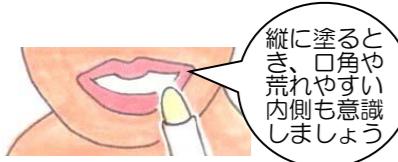
お問い合わせはこちらまで ⇒

☎ 0120-859-041



Health

くちびるのケアをしましょう



横に向かって塗ると、しわの中まで十分にリップクリームが塗られず、ムラができる可能性があります。

空気が乾燥したり、風邪や花粉症でマスクが手放せないと、くちびるがカサカサになってしまうこと、ありませんか？ ケアをしてぷるぷるなくちびるをキープしましょう♪

●リップクリームの塗り方

くちびるのしわは縦に入っているの、ゆっくり縦に動かすことで、まんべんなく塗り込むことができます。

リップクリームの種類について

形状にも違いが。リップバームは軟膏のようなもので、くちびるに良くなじみ、保湿が高いと言われているので、お休み前のケアにおすすめ。チューブタイプはやわらかなテクスチャーで荒れているくちびるにも刺激の少ないタイプが多いと言われていて、グロス感覚で使えます。ほかに、ヒアルロン酸など美容成分が入ったものも。UVカットできるタイプは日常使いに良いですし、色つきタイプはルージュ並みにしっかり色がつくものもあるので、くちびるに負担をかけずに、メイク感覚を楽しみたい人におすすめです。

●リップクリームの選び方

リップクリームはたくさんあるので、症状によって選びたいですね。くちびるの荒れや乾燥を予防したい場合は、医薬部外品(薬用)が適しています。すでに荒れがひどい場合は、医薬品を使うか、皮膚科で相談することをおすすめします。

●くちびるが荒れる原因は…

乾燥以外にも、紫外線や歯磨き粉、食べ物などの化学的刺激、なめたり、喫煙、手で触るといった物理的刺激があります。日頃から気をつけたいですね。

くちびるマッサージもおすすめ。

リップやワセリンを塗り、指の腹を中心から左右にくるくると円を描くように動かし、最後に軽く、細かくタッピングを



口紅は、リムーバーをコットンに取り、横に優しく滑らせた後、縦に細かく動かしながら落としましょう。強い摩擦は禁物です！



かんたんレシピ

レンジで簡単！よだれ鶏

教えてくれた人…尾田衣子さん  
料理研究家。料理教室「アシェットドキヌ」主宰。ル・コルドンブルー東京ほかで料理を学び独立。身近な食材で手軽に作れる料理に定評がある。  
http://ryo-ri.net/

四川料理でも人気のよだれ鶏を食べるラー油を使って手軽に♪ 食べ応え抜群のメニューです！



材料

- (2人分)
- 鶏むね肉…1枚、酒…大さじ1、砂糖…小さじ1
- A: 醤油・酢…各大さじ1、砂糖…小さじ1、食べるラー油…大さじ1
- きゅうり…1本、パクチー…1/2株、小ネギ…大さじ1

※鶏肉の厚みにより、電子レンジの時間を調節してください。  
※数力所穴を開けることで、下味がしみ込みやすくなります。

①鶏むね肉の表面にフォークで数力所穴をあけて酒、砂糖をまぶし、耐熱皿に入れてラップをかけ、600Wの電子レンジで3分、裏に返しさらに3分加熱する。

②きゅうりはピーラーなどで縦に薄くカットする。パクチーは粗切りにする。

③器にきゅうりを敷き、カットした①をのせてパクチーと小口切りにした小ネギを混ぜ、添える。

④Aを合わせ、③にかける。

Chottoいいかも

100円ショップでも見られるフォトフレーム。額縁もさまざまでおしゃれなものもたくさん。そこで、写真を飾る以外にも活用してみませんか？

■草花を飾る



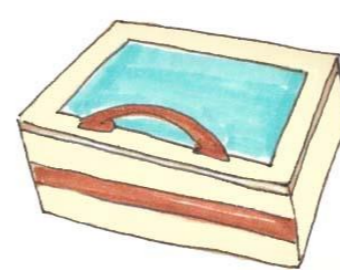
ベースの板に好きな柄の紙などを両面テープで貼り、その上にドライフラワーや造花の草花をマスキングテープで留めれば完成です！



紙に英語で好きな言葉を書いて添えても素敵

透明な板を2枚使ったタイプなら、その1枚の方に造花をマスキングテープで貼り、もう1枚の透明な板で挟んでもOKです。

■木製のボックスと合わせる



木製ボックス、取っ手、蝶番、すべて100円ショップで手に入ります

透明な板をフレームに両面テープやボンドで固定し、取っ手を付けます。蝶番で木製ボックスに取り付けられれば完成です。

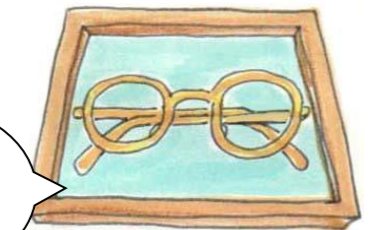
※材料・道具の取り扱いに気を付けて作業してください

■ルームプレートに♪



ベースの板を外し、透明の板にアルファベットのシールで部屋名を貼り、フレームに両面テープやボンドで固定します。

■ミニトレイとして活用

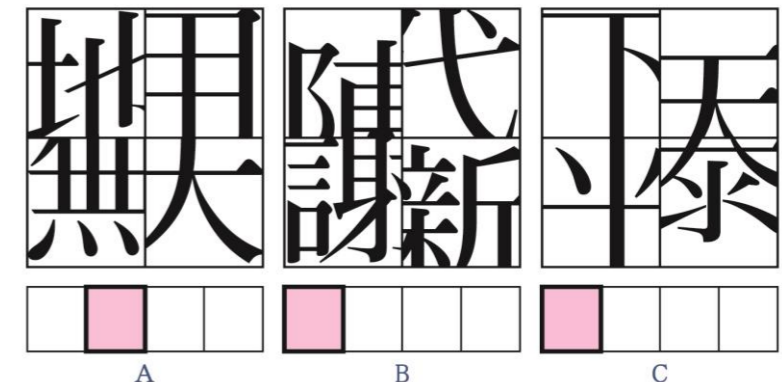


メガネはもちろん、アクセサリ置きとしても使えます

透明の板は外し、ベースの板にフェルトを両面テープで貼って装着すればOK！ 平置きするため、スタンドのないタイプを選びましょう。

熟語探し

A～Cは四字熟語の各漢字の一部を拡大したものです。四字熟語を完成させたら、太枠で囲んだ文字を使ってできる三字熟語を教えてください。



答え

※答えは右上にあります！