



リフォーム相談会
2023年 12月9日【土】
10:00~15:00 場所：エコキレ店舗
川越市小仙波町3-16-13

LIXILリフォームショップ エコキレ代表の挨拶

こんにちは。早いもので今年最後のエコキレ通信となりました。一年を振り返ると、春先には新型コロナが5類相当となったことにより世間一般で活動が盛んになり、ようやく日常の光景が戻ってきたところに今年の猛暑、かなりきつく会社として空調服を導入して配布しました。また、リフォーム事業としては、国策の一つとして窓リノベがありました。申し込みが殺到して一部のお客様にはお断りするなど大変ご迷惑をおかけしたことを覚えています。今年の残り、そして来年も「エコキレ」に頼んでよかったと思われるようお客様満足度が高い仕事をするよう取り組みます。何かありましたら「エコキレ」にお声がけ下さい。
今年一年どうもありがとうございました。

何の日？

12月7日はクリスマスツリーの日

12月に入ると、街できらびやかなクリスマスツリーが見られ、ワクワクしますね。そんなクリスマスツリーにも記念日があります。

1886年(明治19年)、横浜で外国人船員のために、日本で初めてクリスマスツリーが飾られたことから制定されました。(日本で初めて飾られたことについては諸説あり)



1900年(明治33年)にクリスマスツリーが東京・銀座に飾られたことから、全国に広まったと言われています



クリスマスツリーの下に敷く布のことを「ツリースカート」というそうです。おしゃれに足元を隠せて、一層華やかにできます。

クリスマスツリーを飾るようになったきっかけ

諸説ありますが、北ヨーロッパに住んでいたゲルマン民族の冬至のお祭り「ユール」が起源と言われています。「ユール」で祭祀に使われたカシの木は、真冬の過酷な時期でも美しい緑を保つ常緑樹。その美しさと強さから「永遠の象徴」として大切にされていたそうです。そして、キリスト教が広まるにつれ、モミの木へと変化。クリスマスにもモミの木が飾られるようになり、クリスマスツリーになったそうです。

**この冬窓の困りごと解決しませんか？
「インプラス」でたちまち快適空間へ!!**



冬はホットに(夏はクールに)

既存の窓に内窓を付けると、冬は室内の暖気を逃がさず、夏は外からの熱気の進入を防ぎます。⇒快適な室内環境を造り冷暖房費の節約になります。

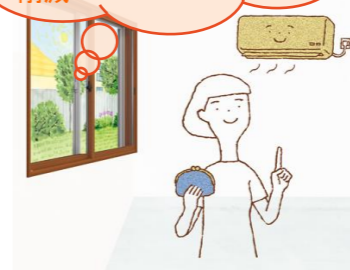
【断熱効果】

冬でも薄着でぽっかぽか
既存の窓とインプラスの間にうまれた「空気の間」が断熱層に...



【経済性】

とってもエコで
お財布もぽっかぽか
断熱性能アップで暖房費の削減へ

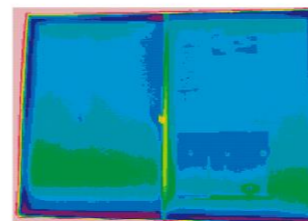


【結露軽減】

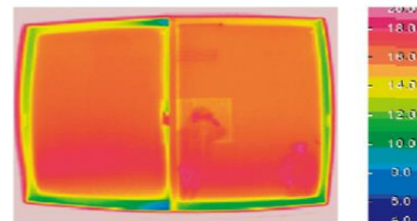
結露をおさえいつも快適に
断熱性の高い窓で結露の発生をおさえお掃除ラクラク



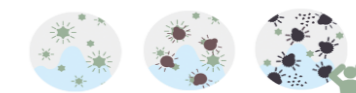
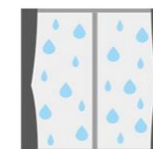
結露を放っておくと
アレルギーの一因に...



取付け前 外窓のみ



取付け後 外窓+内窓(インプラス)



1窓あたりの取付は約30分
価格はリーズナブル
約5万円~/窓(腰窓サイズ)
この冬に是非ご計画を...

年末年始のお知らせ

当店は12月29日(金)～1月5日(金)まで休業いたします

上記休業期間中に頂戴いたしました問い合わせへのご返信は2024年1月6日(土)以降とさせていただきます。2024年も引き続きご愛顧の程、よろしくお願いいたします。



お問い合わせはこちらまで⇒ ☎ 0120-859-041



ご存知ですか？

クリスマスツリーの飾りには意味がある？

●靴下
サンタクロースのモデルとなった聖ニコラウスが貧しい家に金貨を投げ込んだ際に、たまたま暖炉のそばにあった靴下に入ったことから、サンタクロースからのプレゼントは靴下に入れられるものとされ、ツリーにも靴下を飾るようになったそうです。



靴下はどこに置く？

クリスマスと靴下にまつわる逸話から、靴下は暖炉のそばに吊り下げるとするのが本来の形ですが、日本には暖炉のある家が少なかったため、枕元に置くという習慣になったそうです。ちなみに、クリスマスイヴの夜にプレゼントを渡すことが一般的ですが、ヨーロッパの一部地域では、聖ニコラウスの命日である12月6日の前日の5日の夜にも渡す習慣があるそうです。

クリスマスツリーを彩る飾りにも、それぞれ意味があるのだそうです。意味が分かると、ツリーの飾りつけもより楽しくなりますね！

●星
キリストが生まれたときに輝いていたとされる「ベツレヘムの星」。輝きや希望の意味があるそうです。



●ベル
キリスト誕生を知らせるときに使われたベル。「喜びのベル」とも言われ、邪気払いの意味だそうです。



●ライト
キリストは「世を照らす光」と呼ばれ、それを表したものの。



ライトは昔、ろうそくだったとか。ろうそくのオーナメントも素敵ですね♪



丸いオーナメントもりんごをイメージしているそうです

●りんご
アダムとイヴの物語に出てくる食べ物から来ています。知恵の樹の実であるりんごは「豊かな美り」や「幸福」を意味しています。

※これらの意味は諸説あります

かんたんレシピ

鶏肉のインボルティーニ

※イタリア語で「巻く、包む」という意味

教えてくれた人…尾田衣子さん
料理研究家。料理教室「アシェットドキヌ」主宰。ル・コルドンブルー東京ほかで料理を学び独立。身近な食材で手軽に作れる料理に定評がある。
http://ryo-ri.net/

材料 (2人分)

- 鶏もも肉…1枚、いんげん…2本、パプリカ…20g、人参…25g
- 紫玉ねぎ…1/4個、カリフラワー…1/8個、ヤングコーン…2本
- 白ワイン…50ml、塩・コショウ・オリーブオイル…適量
- A: バター…10g、醤油…小さじ2、はちみつ…小さじ1/2



★鶏肉は、皮目にもフォークなどで数カ所穴をあけると火が入りやすくなります。

- ①いんげんは筋を取り、パプリカ、人参は棒状に切る。
- ②鶏もも肉は筋に浅く切れ目を入れ、塩・コショウを振り、①のをせて巻き込み、タコ糸で巻いて表面に塩・コショウを振る。オリーブオイルを熱したフライパンで表面を焼き、白ワインを加えてフタをし、蒸し焼きにする。
- ③カリフラワーは小房に分ける。紫玉ねぎはくし切りにし、ヤングコーンは2等分に切る。
- ④②に③の野菜を加えて蒸し焼きにする。
- ⑤②の鶏肉のタコ糸を取り、1センチ幅にカットし、野菜とともに器に盛りつける。
- ⑥④のフライパンにAを加え、軽く煮詰めてソースをつくり、④にかける。

快適Life

冬は寒さから寝つきが悪くなるなどの悩みも。そこで、室温や布団の使い方のポイントなど、冬の快眠法をご紹介します。

■ 快適な室温とは？

一般的に、20℃前後と言われています。これは、暖房機器の設定温度ではなく、室温です。湿度は40～60%と言われています。エアコンで暖房する場合、寝る30分～1時間前につけておくことをおすすめします。また、朝起きるときに部屋が寒いと、ヒートショックの危険もあるため、起きる30分～1時間前にタイマーをセットしておくのも良いですね。



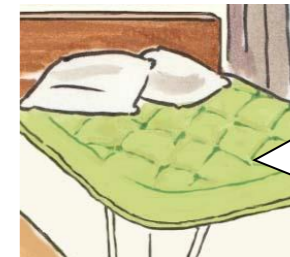
寝室に温度&湿度計を置いて、理想的な環境にすると良いですね♪

■ 寝るときの最適な服装は？

布団の中で、熱がこもらないよう、綿などの通気性の良いタイプがおすすめ。ちなみに、フリース素材は、熱がこもる可能性があるため、寝間着ではなく、ルームウェアとして楽しむことをおすすめします。

■ 毛布について

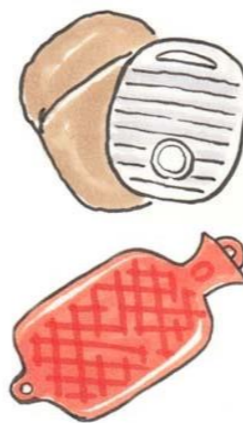
暖かさをもたらしてくれる毛布。羽毛布団や吸湿発熱素材の掛け布団を使う場合は、敷布団の上に敷くという手もあります。綿布団の場合は、暖かさを補うために、掛け布団と体の間にすると良いそうです。



敷いてもすれにくい、毛布の敷パッドも見られますね！

■ 布団を温める

冷たい布団に入ると、体の末端の血管が収縮し、交感神経が活発になることで、かえって目が覚めてしまう可能性があるそうです。そこで、寝る30分くらいに、湯たんぽや布団乾燥機などで布団を温めておくのも良いでしょう。



最近の湯たんぽは、ポリエチレンやポリ塩化ビニル樹脂といった軽くて扱いやすい素材のものが多く見られ、カバーも豊富。デザインも楽しみながら使うのも良いですね！

※お湯を入れるときのやけどには注意しましょう

簡単クロスワード

○の中に縦横2つの言葉に共通する1文字を入れて、4つ見つけたら、その4つで出来る言葉を答えてください。



○タンユキ
ウネンカイ

アカ
トシノ○チ
ハネ
オリ○デン
ン

ポイン
ハツ○リ
チア

※答えは右上にあります！